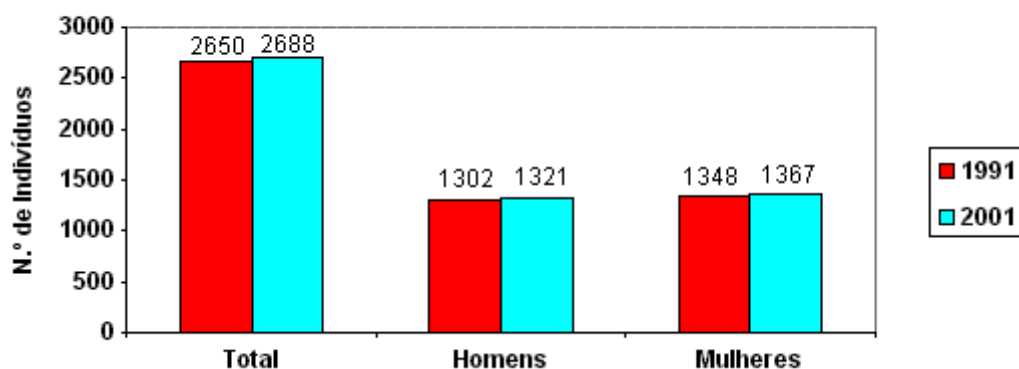


INDICADORES SOCIO-ECONÓMICOS

Área Total	267,2	km ²	2002
Freguesias	2	n.º	2002
Densidade Populacional	9,9	hab/km ²	2001

População residente no Concelho de Alvito



População residente segundo a nacionalidade no Concelho de Alvito

	1991			2001		
	Total	Homens	Mulheres	Total	Homens	Mulheres
	2650	1302	1348	2688	1321	1367
Alemanha	-	-	-	10	5	5
Angola	1	0	1	1	0	1
Apátrida (sem nacionalidade)	10	6	4	0	0	0
Brasil	1	0	1	6	6	0
Cabo Verde	0	0	0	17	4	13
França	2	0	2	11	4	7
Moçambique	0	0	0	2	2	0
Outro país	-	-	-	20	15	5
Outros casos	0	0	0	1	1	0
Portuguesa	2620	1287	1333	2604	1278	1326
Dupla nacionalidade Portugal e outra	1	0	1	16	6	10

Famílias Clássicas Residentes	984	n.º	2001
Famílias Institucionais	2	n.º	2001
Alojamentos Familiares - Total	1512	n.º	2001
Alojamentos Familiares - Clássicos	1507	n.º	2001
Alojamentos Familiares - Outros	5	n.º	2001
Alojamentos Colectivos	11	n.º	2001
Edifícios	1504	n.º	2001

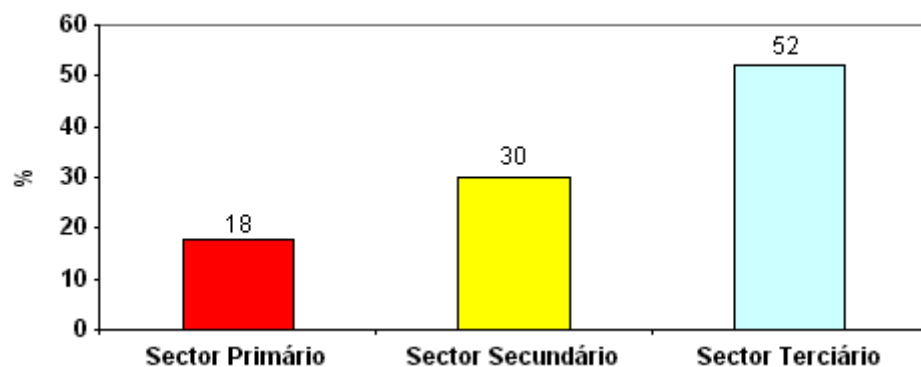
Indicadores Demográficos

Nados vivos, HM	12	n.º	2001
Nados vivos, H	7	n.º	2001
Óbitos, HM	71	n.º	2001
Óbitos, H	35	n.º	2001
Taxa de Natalidade	4,6	permilagem	2001
Taxa de Mortalidade	27,1	permilagem	2001
Taxa de Nupcialidade	3,4	permilagem	2001
Taxa de Divórcio	0	permilagem	2001
Taxa de Excedente de Vidas	-22,5	permilagem	2001
Índice de Envelhecimento	149,0	percentagem	2001
Núcleos Familiares Residentes	755	n.º	2001
Variação População Residente, entre 1991 e 2001	1,4	percentagem	2001

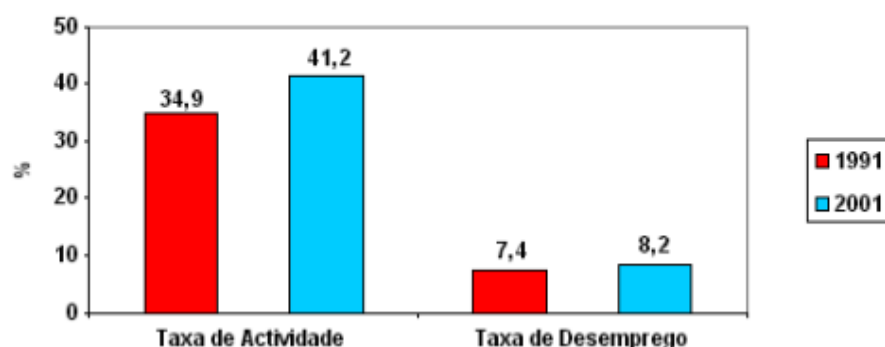
Actividade Económica

Sociedades Sedeadas	50	n.º	2001/12/31
Volume de Vendas nas Sociedades Sedeadas	7433	Milhares de euros	2000/12/31
Bancos, Caixas Económicas e Caixas de Crédito Agrícola Mútuo	4	n.º	2001

Sociedades em 2001



Taxas de Actividade e de Desemprego em 1991 e 2001 no Concelho de Alvito



População residente no Concelho de Alvito segundo o principal meio de vida

	1991			2001		
	Total	Homens	Mulheres	Total	Homens	Mulheres
A cargo da família	806	282	524	661	269	392
Apoio social	2	1	1	3	1	2
Subsídio de desemprego	31	24	7	54	12	42
Sub. Temporário	9	4	5	10	6	4
Outros casos	X	X	X	36	11	25
Outros subsídios temporários	5	2	3	34	9	25
Pensão/Reforma	849	356	493	881	388	493
Rendimento mínimo garantido	n.a	n.a	n.a	12	2	10
Rend. de propriedade e/ou de empresa	15	11	4	9	5	4
Subsídios temporários - Total	45	30	15	98	27	71
Trabalho	863	596	267	988	618	370

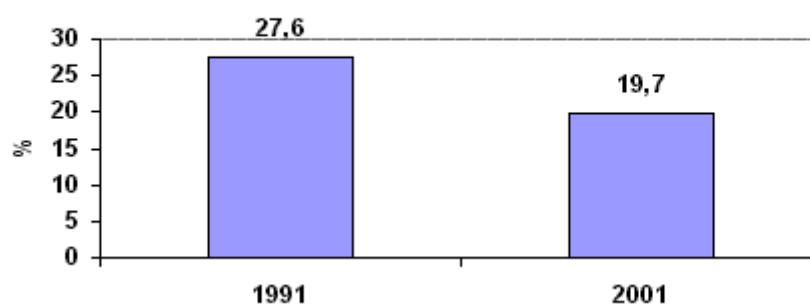
Indicadores Sociais

Médicos por 1000 Habitantes	0	n.º	2001
Farmácias por 10 000 Habitantes	3,8	n.º	2001
Hospitais Oficiais	-	n.º	2001
Hospitais Particulares	-	n.º	2001
Taxa Média de Mortalidade Infantil no Quinquénio	-	Permilagem	1997/2001

População residente no concelho de Alvito segundo o alfabetismo

	1991			2001		
	Val. Abs	%		Val. Abs	%	
	Total	Homens	Mulheres	Total	Homens	Mulheres
Não sabe ler nem escrever	836	45,0	55,0	623	44,9	55,1
Sabe ler e escrever	1814	51,0	49,0	2065	50,4	49,6

Taxa de Analfabetismo no Concelho de Alvito em 1991 e 2001



População residente no Concelho de Alvito segundo o nível de instrução

	1991			2001		
	Total	Homens	Mulheres	Total	Homens	Mulheres
Ens. básico - 1º Ciclo - Incompleto	230	97	133	208	81	127
Ens. básico - 1º Ciclo - A frequentar	153	78	75	100	52	48
Ens. básico - 1º Ciclo - Completo	687	366	321	633	343	290
Ens. secundário - Incompleto	28	15	13	78	46	32
Ens. secundário - A frequentar	44	19	25	105	39	66
Ens. secundário - Completo	48	24	24	131	57	74
Ens. superior - Bacharelato - Incompleto	X	X	X	4	3	1
Ens. superior - Bacharelato - A frequentar	X	X	X	11	4	7
Ens. superior - Bacharelato - Completo	X	X	X	18	4	14
Ens. médio - Incompleto	4	0	4	0	0	0
Ens. médio - Completo	11	3	8	8	4	4
Ens. superior - Licenciatura - Incompleto	X	X	X	7	3	4
Ens. superior - Licenciatura - A frequentar	X	X	X	66	29	37
Ens. superior - Licenciatura - Completo	X	X	X	52	23	29
Ens. superior - Mestrado - Incompleto	X	X	X	2	2	0
Ens. superior - Mestrado - A frequentar	X	X	X	3	0	3
Ens. superior - Mestrado - Completo	X	X	X	5	4	1
Ens. superior - Doutoramento - Incompleto	X	X	X	1	0	1
Ens. superior - Doutoramento - Completo	X	X	X	1	1	0